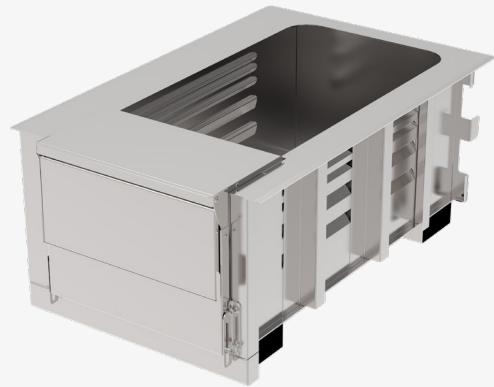




**Zum Produkt**



Datenblatt

---

## varithek<sup>®</sup> EST 1x1/1

**Der Einbau-System-Träger.**

Der stabile Aufnahmerträger für alle GN 1/1 varithek<sup>®</sup>-Module kann in Ausgabeanlagen, wie dem varithekbuffet fest eingeschweißt oder in einen Abdeckungsausschnitt sicher eingehängt werden. Je nach erforderlicher Größenordnung, erhältlich von einem Einzel-EST oder bis zu 5 aneinander integrierten EST. Mit optimal austarieren Sickenabständen zum eingesetzten GN-System.

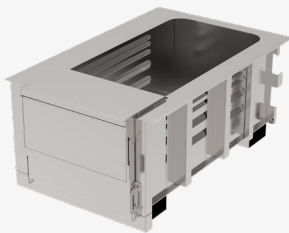
Durch flexibles Einschieben der GN 1/1 varithek<sup>®</sup>-Module auf den vorgesehenen Auflagensicken kann die Ausgabe funktional erweitert werden – je nach Modul von Warmhalten, Kochen, Dampfgaren bis zu Grillen oder Braten. Für Zubereiten mit direkter Kontaktwärme, in Kombination mit dem GN-Kochtopf thermoplates<sup>®</sup> aus einzigartigem SWISS-PLY-Mehrschichtmaterial für beste Speisenqualität. Das Material vereint Aluminium im Kern, mit seiner bis zu 10x besseren Leitfähigkeit (kalt/warm) gegenüber reinem Edelstahl, für deutliche Energieeinsparung im Gebrauch, mit den hygienischen Vorteilen von Edelstahl. Die passenden Deckelvarianten zum Warmhalten und für hygienischen Schutz beim Ausgeben, bieten der wasserdichte Steckdeckel wie auch der stilvolle Kochdeckel.

Erweiterbar mit passendem Einhängerahmen in den weitere GN-Behältergrößen flexibel eingehängt werden können.

Alle GN 1/1 varithek<sup>®</sup>-Module sind genormt und somit flexibel kombinier- und austauschbar, für passgenaues Einschieben in die AST-/EST-Systemträger oder in den varithek<sup>®</sup> GN-port.

## TECHNISCHE MERKMALE

varithek® EST 1x1/1



## TECHNISCHE MERKMALE

Abmessungen	465 x 736 x 302 mm
Gewicht	15 kg
Anschlusswert	3.500 W
Nennspannung	1N AC 230 V 50/60 Hz

**Bestellnummer** **91 05 02 01**

## VORTEILE

Edelstahl, rostfrei, hygienisch, hochwertig matt geschliffen.

Stabile, durchgehende Abdeckung mit umlaufend angereiftem Auflagerand.

Innenseiten mit fugenlos tiefgezogenen Auflagesicken.

Anschlussfertig mit vertieft integrierter Elektro-Zuleitung pro EST.

Robuste, doppelwandige und selbstarretierende Frontklappe, 2-teilig abklappbar, schützt die Bedienelemente, gleichzeitig von oben zugänglich.

Kompatibel mit GN-Maßen, ca. 30% Platzgewinn gegenüber rund.

Glatte, pflegeleichte Oberfläche.