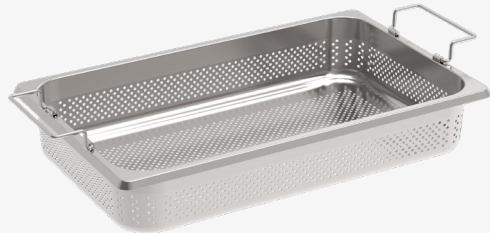




**Zum Produkt**



Datenblatt

---

## GN-Behälter 1/1 094 gelocht - Klappgriff

**Das Edelstahl-Gastro-Norm-Betriebssystem.**

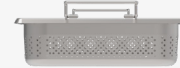
Der robuste, gelochte GN-Behälter – ideal zur Verwendung in der Spüle (z.B. Reinigung von Obst und Gemüse), zum Garen im Kombidämpfer oder zum Einsetzen in geschlossene GN-Behälter (je nach Ausführung) – in nahezu jeder Größe und Tiefe, durchgängig kompatibel in allen GN-Systemen und -Produkten.

Durch Kombination mit dem GN-Deckelsortiment erhält der GN-Behälter die prozessschrittabhängige Funktion. Von hochfunktionalen Optionen, wie dem wasserdichten Steckdeckel für absolut sichere Lagerung und Transport, bis hin zum Flach- und Steckdeckel für hygienischen Schutz. Um ein problemloses und platzsparendes Einschieben, Herausziehen und Tragen zu ermöglichen, auch mit Stapelklappgriffen erhältlich.

Für universale Einsatzmöglichkeiten – Vorbereiten in waterstation® cubic Spülen, raumeffizient Kühlen im gastropolar®-Systemkühlschrank, temperaturbeständig Transportieren im thermoport®, sowie Präsentieren und Ausgeben in Buffetlösungen und mobilen Geräten.

## TECHNISCHE MERKMALE

GN-Behälter 1/1 094 gelocht - Klappgriff



## TECHNISCHE MERKMALE

Abmessungen	325 x 530 x 90 mm
Material	Edelstahl 1.4301 (CNS)
Blech	2R-Blech
Inhalt	11,7 L
Gewicht	1,5 kg
Umgebungstemperatur	-40°C bis +280°C
Spülmaschinentauglich	Ja
Materialstärke	0,8 mm
GN-Norm	GN 1/1
GN-Tiefe	90 mm

**Bestellnummer** 84 02 02 07

## VORTEILE

Edelstahl, absolut lebensmittelecht, geruchsneutral, antibakteriell und hygienisch.

Mit eng ausgeführten Eckradien für mehr Stabilität und Volumen.

Hochwertig verarbeitete Stapelschulter für perfekte Stapelbarkeit und Luftzirkulation.

Durch eckige Ordnungssystematik ca. 30% Platzgewinn gegenüber rund.

Handlicher Stapelklappgriff für einfaches Einsetzen von gelochten in geschlossene GN-Behältern.

Stabil, robust und spülmaschinentauglich.