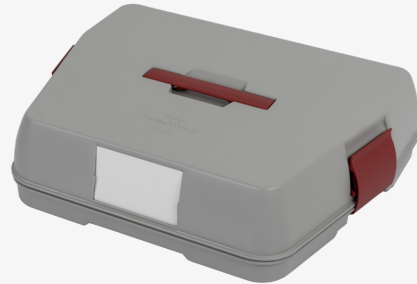




Zum Produkt



Datenblatt

thermoport® K 21 unbehitzt V.1.2-grau

Die neutrale Einzelportion-Speisentransport-Box.

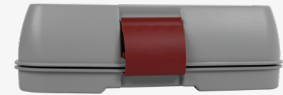
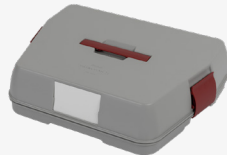
Der stapelbare Toplader dient zum sicheren Transport sowie Warm- und Kalthalten von einzelportionierten Mahlzeiten, für beste Speisenqualität und absolute Transportsicherheit.

Individuelle Bestückungsoptionen, mit 2- geteiltem runden Speisenteller für Mehrkomponenten- Menüs mit jeweiligem Deckel. Für passives Warm- und Kalthalten der Speisen auf den Speisentellern aus Porzellan können entsprechend Wärme- oder Kühlpellets eingeschoben werden, dadurch werden die befüllten Speise über den Transport optimal warm-/ kühlgehalten. Für Beilagen (Suppen/Salat) zusätzlich mit zwei eckigen Kaltschalen und einer runden Suppenschale aus Porzellan bestückbar.

Für vereinfachtes Handling im Großgebäude transportiert der Stapelwagen RW-ST-TT-2021 alle thermoport® 20 und 21 Modelle sicher und geordnet.

TECHNISCHE MERKMALE

thermoport® K 21 unbeheizt V.1.2-grau



TECHNISCHE MERKMALE

Abmessungen	454 x 364 x 111 mm
Material	Polypropylen
Gewicht	3,9 kg
Bestellnummer	85 02 07 12

VORTEILE

Leichter, robuster, porenfreier Kunststoff in schlichtem grau, doppelwandig und dichtverschweißt.

Hervorragend isoliert, geringer Wärme-/Kälteverlust.

Ergonomische, einklappbare Griffe und hochwertige Bügelverschlüsse.

Spülmaschinentauglich bis +90 °C.