



Datenblatt

varithek® AST-255 - o. Frontklappe

Der Auftrisch-System-Träger ohne Frontklappe.



Zum Produkt

Der stabile Aufnahmeträger für alle GN 1/1 varithek®-Module kann in Ausgabeanlagen, wie der varithek® acs eingestellt werden, sowie in abgesenkten Stellnischen oder als Einzelplatz-Lösung auf jeder handelsüblichen Arbeitsplatte aufgetischt werden. Mit optimal austarieren Sickenabständen zum eingesetzten GN-System. Für die GN-Tiefe 200 mm, nur die Ausführung varithek® V-AST 255 geeignet.

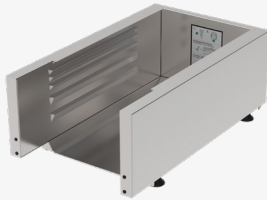
Durch flexibles Einschleiben der GN 1/1 varithek®-Module auf den vorgesehenen Auftragsflächen kann die Ausgabe funktional erweitert werden – je nach Modul von Warmhalten, Kochen, Dampfgaren bis zu Grillen oder Braten. Für Zubereiten mit direkter Kontaktwärme, in Kombination mit dem GN-Kochtopf thermoplates® aus einzigartigem SWISS-PLY-Mehrschichtmaterial für beste Speisenqualität. Das Material vereint Aluminium im Kern, mit seiner bis zu 10x besseren Leitfähigkeit (kalt/warm) gegenüber reinem Edelstahl, für deutliche Energieeinsparung im Gebrauch, mit den hygienischen Vorteilen von Edelstahl. Die passenden Deckelvarianten zum Warmhalten und für hygienischen Schutz beim Ausgeben, bieten der wasserdichte Steckdeckel wie auch der stilvolle Kochdeckel.

Erweiterbar mit passendem Einhängerrahmen in den weitere GN-Behältergrößen flexibel eingehängt werden können.

Alle GN 1/1 varithek®-Module sind genormt und somit flexibel kombinier- und austauschbar, für passgenaues Einschleiben in die AST-/EST-Systemträger oder in den varithek® GN-port.

TECHNISCHE MERKMALE

varithek® AST-255 - o. Frontklappe



TECHNISCHE MERKMALE

Abmessungen	400 x 680 x 260 mm
Gewicht	11,2 kg
Systemträger-Anzahl	1
Bestellnummer	91 05 01 04

VORTEILE

Edelstahl, rostfrei, hygienisch, hochwertig matt geschliffen.

Gehäuse doppelwandig, dreiseitig geschlossen mit integrierter Bodenwanne.

Innenseiten mit fugenlos tiefgezogenen Auflagesicken.

Integrierte Stecker- und Kabeldurchführung an Unterseite.

Mit 4 höhenverstellbaren Füßen, rutschfest mit Saugkappen.

Kompatibel mit GN-Maßen, ca. 30% Platzgewinn gegenüber rund.

Glatte, pflegeleichte Oberfläche.